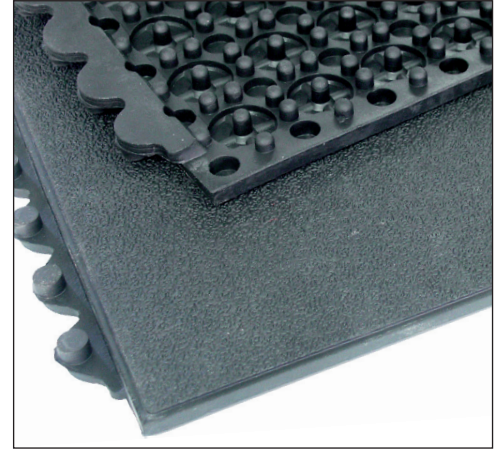


Arbeitsplatzmatten Yoga Industrie



Anwendungsbereiche

Ideal für Arbeitsplätze, an denen große Flächen ausgelegt werden sollen.

Vorteile auf einen Blick

- Ideal für Böden, auf denen eine trockene, trittsichere und rutschfeste Oberfläche gewünscht wird
- Die einzelnen Matten können sehr einfach zu einem flächendeckenden Bodenbelag zusammengesteckt werden
- Wirkt lärm-dämmend und senkt den Trittschallpegel in den Einsatzbereichen
- Der 17 mm starke Arbeitsplatzbodenbelag isoliert gegen kalte Böden
- In Verbindung mit Leisten inklusive Ecken, ist der Bodenbelag befahrbar. (Sackkarren, Handwagen usw.)
- Die Matten sind leicht in Form zu schneiden und können individuell den Gegebenheiten angepaßt werden
- Einfach zu reinigen

Verlegehinweise und Reinigungstipps

- Die einzelnen Matten sind an zwei Seitenrändern mit Noppen und zwei Seitenrändern mit Ösen ausgestattet. Dadurch können sie ineinander gesteckt werden
- Schnelle Montage/Demontage
- Der Bodenrost muss nicht verklebt oder fixiert zu werden
- Für die Reinigung sind Hochdruckreiniger und Industrienass-/Trockensauger ideal geeignet

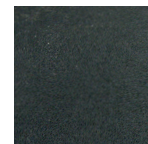


Eigenschaften



Technische Daten

Größen: 90 x 90 cm
Stärke: 17 mm
Gewicht: 12,8 kg/m²
Farben:



schwarz

Material: SBR-Kautschuk
Oberfläche: geschlossen
Zubehör: Leisten inkl. Ecken
 96,5 cm x 6,5 cm

weitere Eigenschaften

Brennverhalten: -
Beständigkeit gegen chemische Mittel: -
Rutschhemmung: gut/R10 (DIN 51130)
Verdrängungsraum: -

Mit Sicherheit ein guter Auftritt